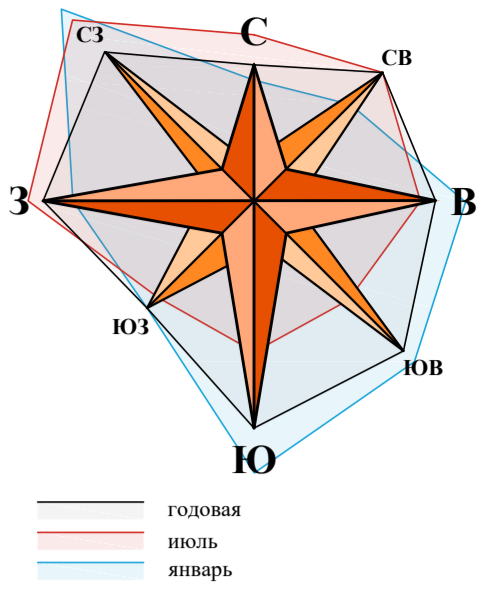


ВНЕСЕНИЕ ИЗМЕНЕНИЙ В ПРАВИЛА ЗЕМЛЕПОЛЬЗОВАНИЯ И ЗАСТРОЙКИ СЕЛЬСКОГО ПОСЕЛЕНИЯ ОКТЯБРЬСКИЙ СЕЛЬСОВЕТ УСМАНСКОГО МУНИЦИПАЛЬНОГО РАЙОНА ЛИПЕЦКОЙ ОБЛАСТИ РОССИЙСКОЙ ФЕДЕРАЦИИ

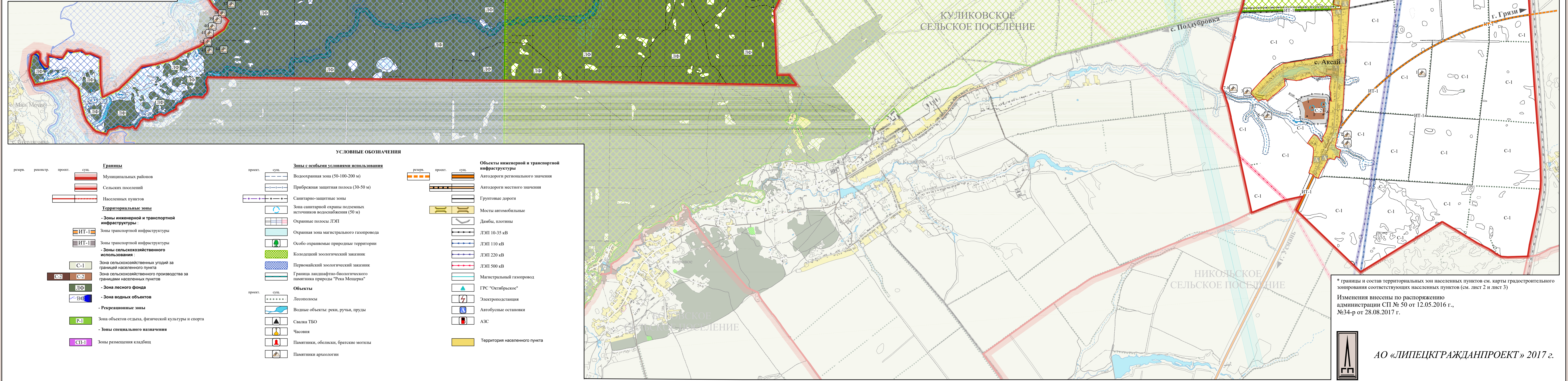
Карта градостроительного зонирования территории сельского поселения Октябрьский сельсовет с границами зон с особыми условиями использования территории

М 1:25000



№ п/п	Наименование объекта	Датировка	Состояние	Метрические данные
1	Асайд 1 поселение	бронза	археологический	2,9 км к северозападу от южной окраины с. Асайд
2	Асайд 2 поселение	бронза	археологический	0,5 км к северозападу от южной окраины с. Асайд
3	Асайд 3 поселение	бронза	археологический	Западные окраины с. Асайд
4	Асайд 4 поселение	бронза	археологический	0,25 км к востоку от южной окраины с. Боромна
5	Асайд 5 поселение	бронза	археологический	1,8 км к западу от южной окраины с. Асайд
6	Асайд 6 поселение	бронза	археологический	0,6 км к западу от южной окраины с. Асайд
7	Асайд 7 поселение	бронза	археологический	0,8 км к западу от южной окраины с. Асайд
8	Асайд 8 поселение	бронза	археологический	1,8 км к западу от южной окраины с. Асайд
9	Асайд 9 поселение	бронза	археологический	дополнительная часть территории поселения с. Асайд
10	Асайд 10 поселение	бронза	археологический	дополнительная часть территории поселения с. Асайд
11	Метрические данные	РДВ	археологический	0,25 км к юго-западу от южной окраины с. Боромна
12	Метрические данные	РДВ	археологический	Юго-восточная часть территории поселения с. Боромна
13	Метрические данные	РДВ	археологический	дополнительная часть территории поселения с. Боромна
14	Метрические данные	РДВ	археологический	дополнительная часть территории поселения с. Боромна
15	Устье р. Кривая	бронза	археологический	0,85 км к югу от северозападной окраины с. Дригва
16	Устье р. Кривая	бронза	археологический	1,8 км к югу от южной окраины с. Дригва
17	Устье р. Кривая	РДВ	археологический	0,5 км к юго-востоку от северозападной окраины с. Дригва
18	Устье р. Кривая	РДВ	археологический	0,5 км к юго-востоку от северозападной окраины с. Дригва
19	Устье р. Кривая	РДВ	археологический	0,5 км к юго-востоку от северозападной окраины с. Дригва
20	Устье р. Кривая	бронза	археологический	0,5 км к юго-востоку от северозападной окраины с. Дригва
21	Устье р. Кривая	РДВ	археологический	0,25 км к западу от южной окраины с. Дригва
22	Устье р. Кривая	бронза	археологический	0,8 км к юго-востоку от южной окраины с. Дригва
23	Устье р. Кривая	бронза	археологический	0,8 км к юго-востоку от южной окраины с. Дригва
24	Устье р. Кривая	бронза	археологический	0,5 км к западу от южной окраины с. Дригва
25	Устье р. Кривая	РДВ	археологический	1,0 км к юго-востоку от южной окраины с. Дригва
26	Устье р. Кривая	РДВ	археологический	1,1 км к юго-востоку от южной окраины с. Дригва
27	Устье р. Кривая	РДВ	археологический	1,2 км к юго-востоку от южной окраины с. Дригва
28	Устье р. Кривая	РДВ	археологический	1,0 км к юго-востоку от южной окраины с. Дригва
29	Устье р. Кривая	бронза	археологический	0,8 км к западу от южной окраины с. Дригва
30	Устье р. Кривая	РДВ	археологический	0,8 км к юго-востоку от южной окраины с. Дригва
31	Устье р. Кривая	РДВ	археологический	0,8 км к юго-востоку от южной окраины с. Дригва
32	Устье р. Кривая	РДВ	археологический	0,7 км к юго-востоку от южной окраины с. Дригва
33	Устье р. Кривая	бронза	археологический	1,2 км к юго-востоку от южной окраины с. Дригва
34	Устье р. Кривая	бронза	археологический	1,3 км к юго-востоку от южной окраины с. Дригва
35	Устье р. Кривая	РДВ	археологический	0,5 км к юго-востоку от южной окраины с. Дригва
36	Устье р. Кривая	РДВ	археологический	0,6 км к юго-востоку от южной окраины с. Дригва
37	Устье р. Кривая	бронза	археологический	0,5 км к юго-востоку от южной окраины с. Дригва
38	Устье р. Кривая	РДВ	археологический	0,4 км к юго-востоку от южной окраины с. Дригва
39	Устье р. Кривая	РДВ	археологический	0,4 км к юго-востоку от южной окраины с. Дригва
40	Устье р. Кривая	РДВ	археологический	0,7 км к юго-востоку от южной окраины с. Дригва
41	Устье р. Кривая	бронза	археологический	0,2 км к юго-востоку от южной окраины с. Дригва
42	Устье р. Кривая	бронза	археологический	0,1 км к юго-востоку от южной окраины с. Дригва
43	Устье р. Кривая	РДВ	археологический	0,2 км к юго-востоку от южной окраины с. Дригва
44	Устье р. Кривая	РДВ	археологический	0,2 км к юго-востоку от южной окраины с. Дригва
45	Устье р. Кривая	РДВ	археологический	0,2 км к юго-востоку от южной окраины с. Дригва
46	Устье р. Кривая	РДВ	археологический	0,2 км к юго-востоку от южной окраины с. Дригва
47	Устье р. Кривая	РДВ	археологический	0,2 км к юго-востоку от южной окраины с. Дригва
48	Устье р. Кривая	РДВ	археологический	0,2 км к юго-востоку от южной окраины с. Дригва

№ п/п	Наименование ООПТ	Тип объекта и тематический профиль	Статус	Дата образования	Площадь, га	Объект охраны
1	Колодецкий заказник	Зоологический заказник	Республиканский	1963 г.		для сохранения и восстановления численности бобр, выхухоль, ондатры
2	Перовский заказник	Зоологический заказник	Республиканский	1963 г.		для сохранения и восстановления численности бобр, выхухоль, ондатры
3	Заповедно-биологический памятник природы "Река Мещеря"	Зоологический заказник	Муниципальный			



УСЛОВНЫЕ ОБОЗНАЧЕНИЯ

<p>Границы</p> <ul style="list-style-type: none"> Муниципальных районов Сельских поселений Населенных пунктов <p>Территориальные зоны</p> <ul style="list-style-type: none"> Зоны инженерной и транспортной инфраструктуры Зоны транспортной инфраструктуры Зоны сельскохозяйственного использования Зоны сельскохозяйственных угодий за границей населенного пункта Зоны сельскохозяйственного производства за границей населенных пунктов Зоны лесного фонда Зоны водных объектов Рекреационные зоны Зоны объектов отдыха, физической культуры и спорта Зоны специального назначения Зоны размещения складов 	<p>Зоны с особыми условиями использования</p> <ul style="list-style-type: none"> Водохозяйственная зона (50-100-200 м) Прибрежная защитная полоса (30-50 м) Санитарно-защитные зоны Зона санитарной охраны подземных источников водоснабжения (50 м) Охраняемые территории Охраняемая зона магистрального газопровода Особо охраняемые природные территории Коллекция зоологический заказник Первомайский зоологический заказник Граница ландшафтно-биологического памятника природы "Река Мещеря" <p>Объекты</p> <ul style="list-style-type: none"> Лесопосадки Водные объекты: реки, ручьи, пруды Свалка ТБО Часовня Памятники, обелиски, братские могилы Памятники археологии 	<p>Объекты инженерной и транспортной инфраструктуры</p> <ul style="list-style-type: none"> Автодороги регионального значения Автодороги местного значения Грунтовые дороги Мосты автомобильные Дамбы, плотины ЛЭП 10-35 кВ ЛЭП 110 кВ ЛЭП 220 кВ ЛЭП 500 кВ Магистральный газопровод ГРС "Октябрьское" Электроподстанции Автобусные остановки АЭС Территория населенного пункта
--	--	---

* границы и состав территориальных зон населенных пунктов см. карты градостроительного зонирования соответствующих населенных пунктов (см. лист 2 и лист 3)
Изменения внесены по распоряжению администрации СП № 50 от 12.05.2016 г., №34-р от 28.08.2017 г.